

# Huaya CPD16

## Allgemeine Merkmale

Marke Huaya

Unterkategorie Gabelstapler

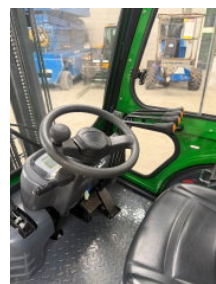
Baujahr 2024

Angezeigte Öffnungszeiten 267

Zustand Gebraucht

Allgemeiner Zustand Sehr gut

Kraftstoff Elektrisch



# Eigenschaften

Maximale Hubkraft	1.600kg
Masttyp	Triplex

---

# Huaya CPD16

## Technische Spezifikationen

Übertragung

Automatisch

## Zubehör